

ЗВУКОИЗОЛЯЦИЯ СТЕН: ЛЕГКО И БЫСТРО!

ЧТО НАМ НУЖНО:



Звукоизоляция
АКУСТИКНАУФ



Лента уплотнительная
КНАУФ-Дихтунгсбанд



КНАУФ-профиль
направляющий (ПН)



КНАУФ-профиль
стоечный (ПС)



КНАУФ-суперлист
(ГВЛ)



Саморезы
с потайной головкой



Дюбели



Канцелярский нож

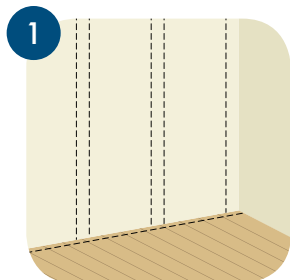


Шпаклевка

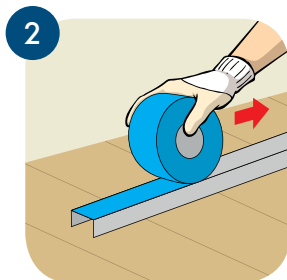


Уровень

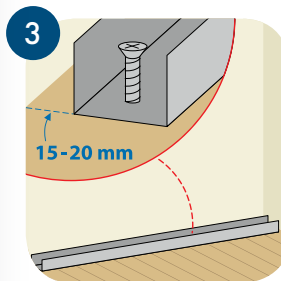
УСТАНОВКА



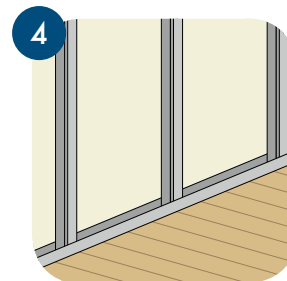
1
Выполняем
разметку каркаса.



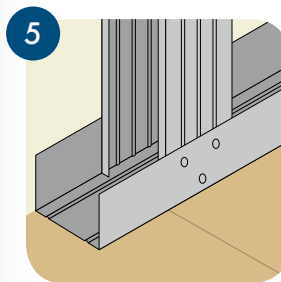
2
Наносим уплотнительную
ленту КНАУФ. Лента на-
носится на наружную сторону
направляющих профилей.



3
Фиксируем дюбелями
направляющий профиль.
Расстояние от стены 15-20 мм.
Шаг крепления не более
600 мм.



4
Устанавливаем стоечные
профили в направляющие.
Шаг крепления от боковых
стен не более 200 мм,
далее не более 600 мм.



5
Фиксируем стоечные
профили саморезами
в направляющие профили.



6
Отмеряем и нарезаем звуко-
изоляцию АкустиКНАУФ.
Ширина материала
на 10 мм больше шага
стоечных профилей.



7
Устанавливаем АкустиКНАУФ
между профилями. Установка
с небольшим поджатием.



8
Фиксируем КНАУФ-супер-
лист к каркасу. Шаг крепе-
ния 200-250 мм.

ЗВУКОИЗОЛЯЦИЯ СТЕН ГОТОВА!